

Etole

Fournitures : Regia Lace, 100 g en hématite 06578.

Une aiguille circulaire n° 4 à 5 de 80 cm de long et un crochet n° 4 à 5 de Milward.

Point fantaisie : Tric. les rgs sur l'endroit du travail en suivant les diagrammes 1, 2 et 3 et en suivant les explications. Aux rgs sur l'envers du travail, tric. toutes les m. et tous les jetés à l'envers. Commencer par le motif du bord, répéter le motif A, tric. les augmentations après le motif A, la m. centrale, les augmentations après la m. centrale, répéter le motif B et terminer par le motif du bord. Le 39^e rg du diagramme 1 est également dessiné au début du diagramme 2, le 63^e rg du diagramme 2 est aussi dessiné au début du diagramme 3 ; ils sont coloriés en gris [tric. ces rgs 1x seulement]. On a plus d'augmentations que de diminutions au cours d'un rg. Ceci est compensé au rg suivant.

Echantillon : En point fantaisie, 1 motif = environ 9 cm de large, 24 rgs = 10 cm de haut.

REALISATION

Monter 245 m. avec l'aig. circulaire et tric. en point fantaisie en rgs en suivant le diagramme 1. Tric. le motif du bord, 10x le motif A, les augmentations après le motif A, la m. centrale, les augmentations après la m. centrale, 10x le motif B et le motif du bord.

Après 40 rgs, tric. du 41^e au 64^e rg en suivant le diagramme 2, puis du 65^e au 98^e rg en suivant le diagramme 3. Au 91^e rg, remplacer la surface coloriée en gris par les m. dessinés juste au-dessus.

Rabattre ensuite les m. au crochet. Relever la 1^{re} m. avec le crochet et faire 1 m. en l'air, puis crocheter chaque fois 1 m. serrée dans le nombre de m. indiqué pour l'arceau ou 1 m. serrée dans 1 m. s'il n'y a pas d'arceau, en faisant 1 m. en l'air ou 3 m. en l'air après la m. serrée, comme dessiné sur le diagramme.

Faire tremper l'étole dans de l'eau tiède, bien la tendre en suivant les mesures du patron et la laisser sécher.

Patron

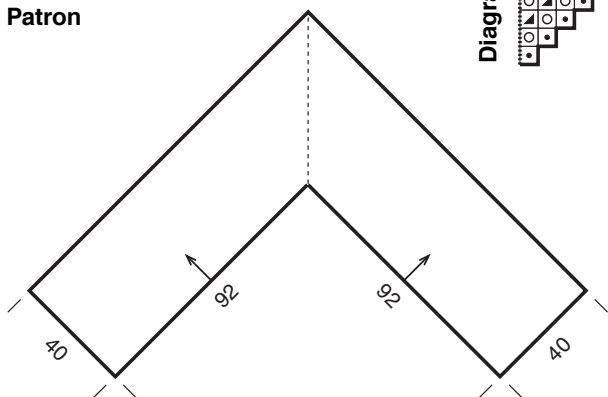
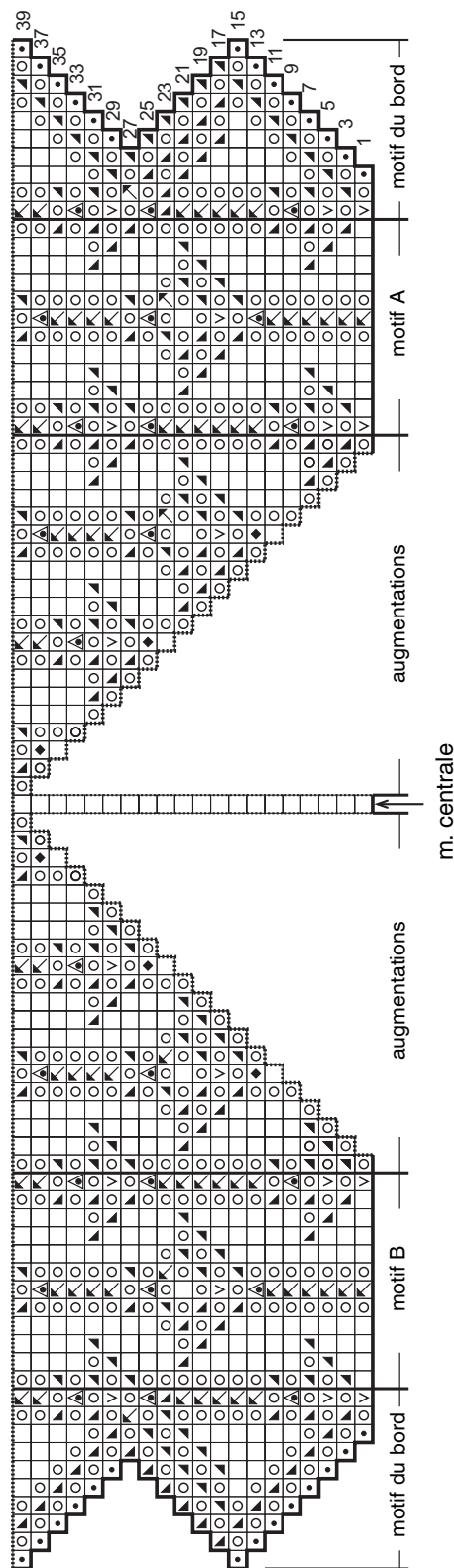


Diagramme 1 pour le début de l'étole



Légende

- ◻ = 1 m. lisière
- ◻ = 1 m. endroit
- ◻ = 1 jeté
- ◻ = tric. 1 m. endroit et 1 m. endroit torse dans 1 m. [= 2 m.]
- ◻ = 2 m. ensemble à l'endroit
- ◻ = 3 m. ensemble à l'endroit

◻ = 1 surjet simple [glisser 1 m. à l'endroit, tric. 1 m. endroit et passer la m. glissée au-dessus de la m. tricotée]

◻ = tric. 2 m. dans 3 m. [tric. la 1^{re} et la 2^e m. de l'aig. gauche ensemble à l'endroit, faire glisser seulement la 1^{re} m. de l'aig., puis tric. la 2^e m. de l'aig. gauche ensemble à l'endroit de manière torse avec la m. suivante]

◻ = 1 surjet double [glisser 1 m. à l'endroit, tric. 2 m. ensemble à l'endroit et passer la m. glissée au-dessus de la m. obtenue]

◻ = tric. 2 m. dans 2 m. [tric. 2 ensemble à l'endroit et les faire glisser de l'aig. gauche, remettre la 1^{re} de ces m. sur l'aig. gauche, en piquant de gauche à droite dans la m. derrière le travail, et tric. cette m. à l'endroit]

Diagramme 2 pour la partie médiane de l'étoile

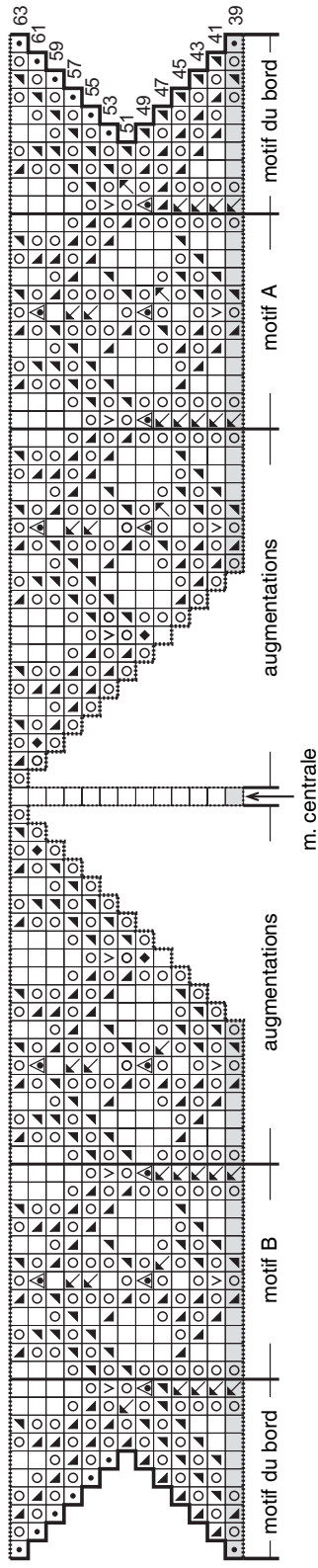
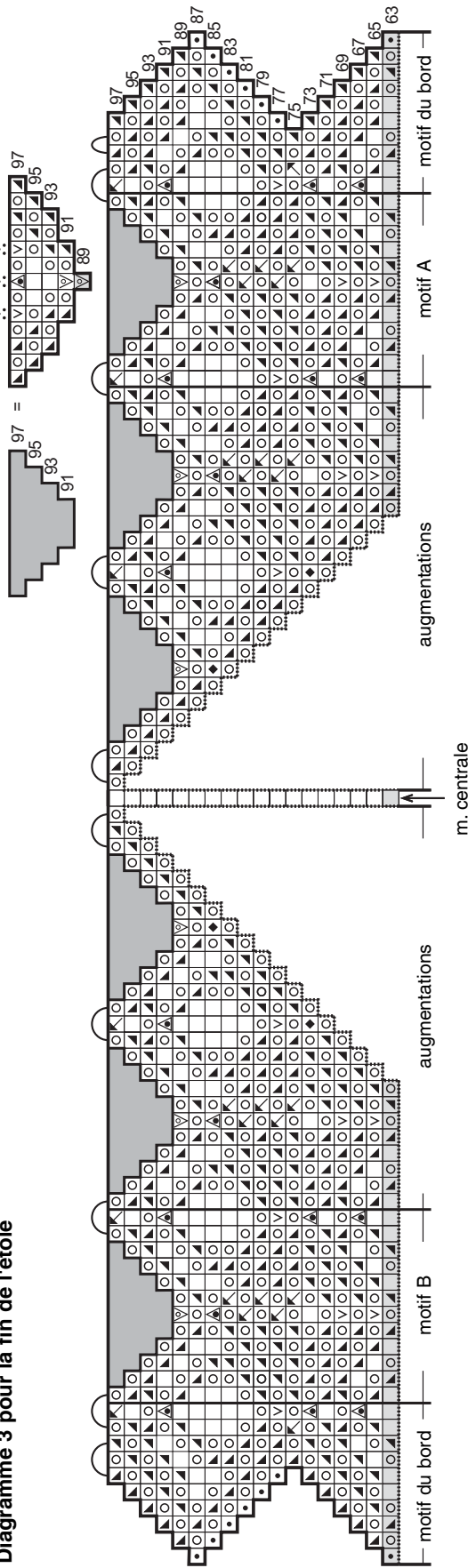


Diagramme 3 pour la fin de l'étoile



Légende

- ◻ = 1 m. lisière
- ◻ = 1 m. endroit
- ◻ = 1 jeté
- ◻ = tric. 1 m. endroit et 1 m. endroit torse dans 1 m. [= 2 m.]
- ◻ = 2 m. ensemble à l'endroit
- ◻ = 3 m. ensemble à l'endroit
- ◻ = 1 surjet simple [glisser 1 m. à l'endroit, tric. 1 m. endroit et passer la m. glissée au-dessus de la m. tricotée]
- ◻ = 1 surjet double [glisser 1 m. à l'endroit, tric. 2 m. ensemble à l'endroit et passer la m. glissée au-dessus de la m. obtenue]

◻ = faire 3 m. dans 1 m. [tric. 1 m. endroit, faire 1 jeté et tric. 1 m. endroit dans 1 m.]

◻ = tric. 2 m. dans 3 m. [tric. la 1^{re} et la 2^e m. de l'aig. gauche ensemble à l'endroit, faire glisser seulement la 1^{re} m. de l'aig., puis tric. la 2^e m. de l'aig. gauche ensemble à l'endroit de manière torse avec la m. suivante]

◻ = tric. 2 m. dans 2 m. [tric. 2 ensemble à l'endroit et les faire glisser de l'aig. gauche, remettre la 1^{re} de ces m. sur l'aig. gauche, en piquant de gauche à droite dans la m. derrière le travail, et tric. cette m. à l'endroit]



= emplacement pour le petit diagramme voisin (la surface colorée en gris sert uniquement à rendre le grand diagramme plus clair) ; au lieu de la surface grise, tric. les m. en suivant le petit diagramme

∩ = rabattre 2 m. au crochet [piquer le crochet dans 2 m., crocheter 1 m. serrée et 1 m. en l'air]

∪ = rabattre 3 m. au crochet [piquer le crochet dans 3 m., crocheter 1 m. serrée et 1 m. en l'air]

*•• = en rabattant les m. au crochet, faire 3 m. en l'air après la m. serrée